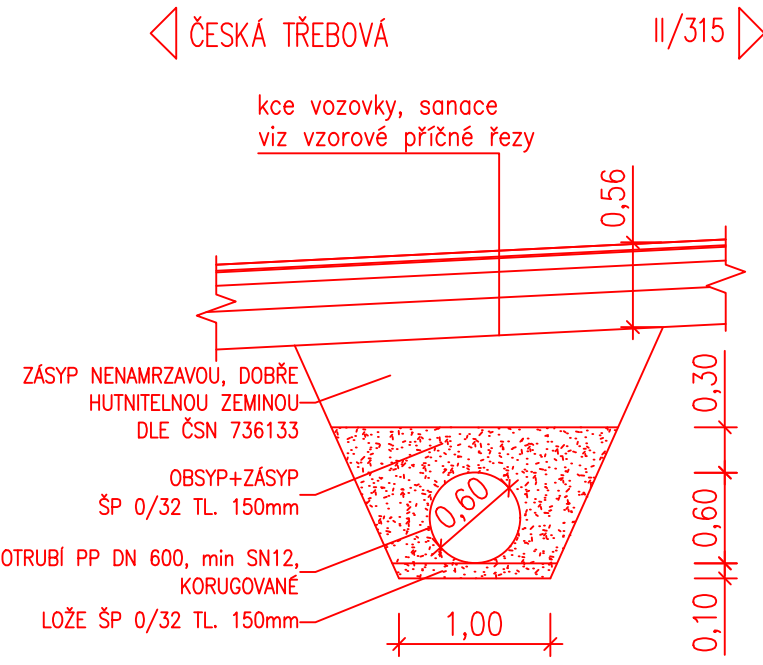
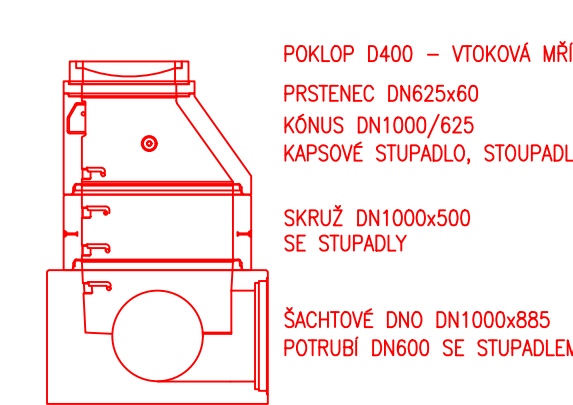


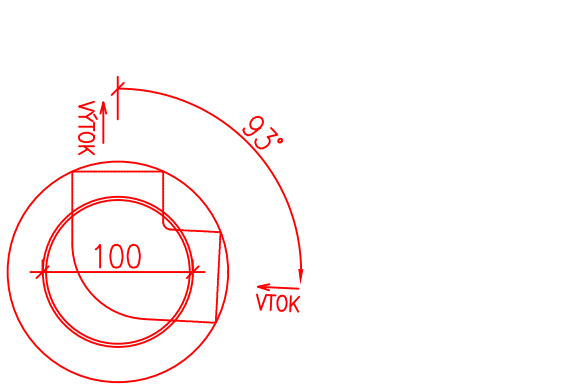
PŘÍČNÝ ŘEZ V OSE KOMUNIKACE



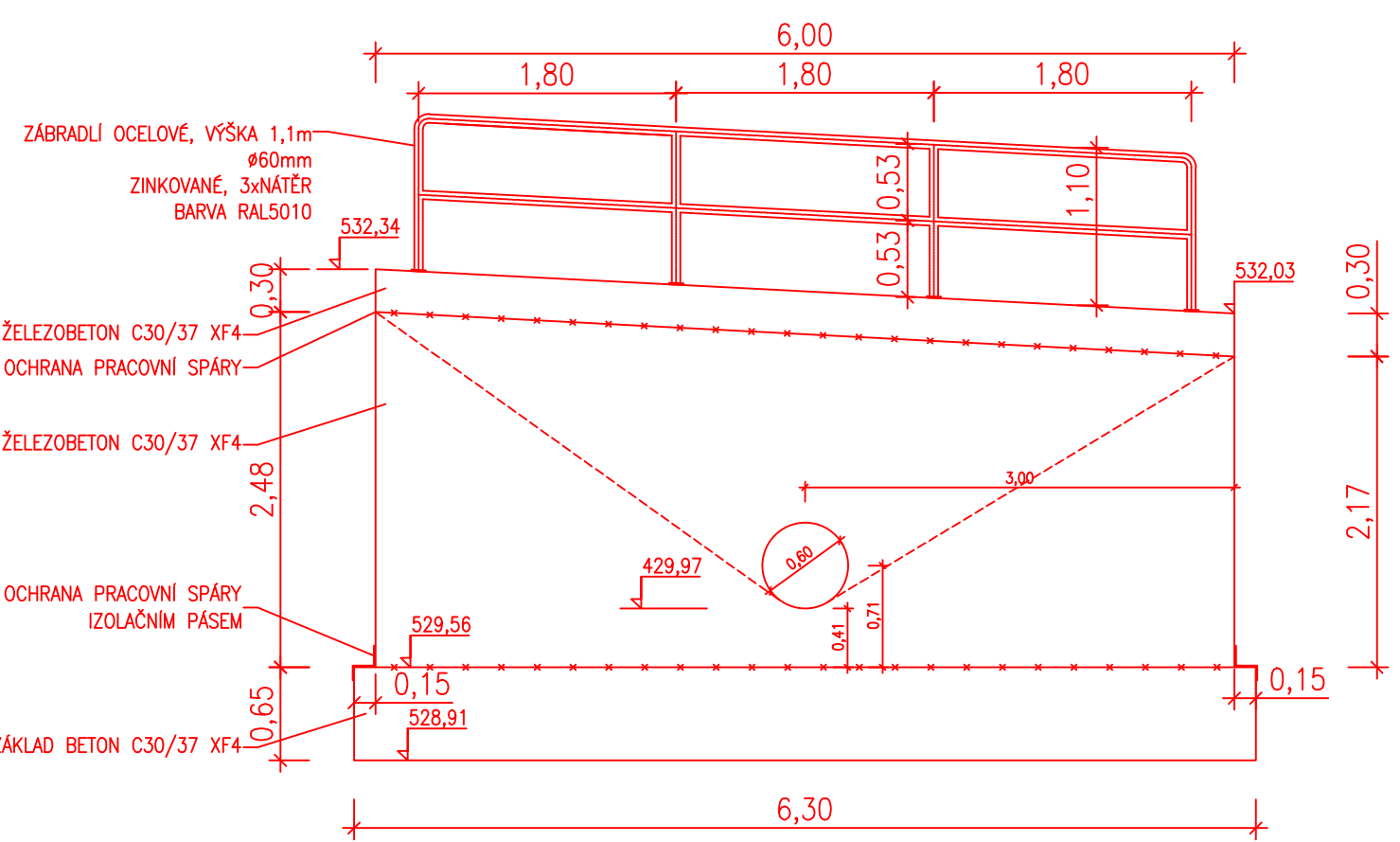
SESTAVA ŠACHTY



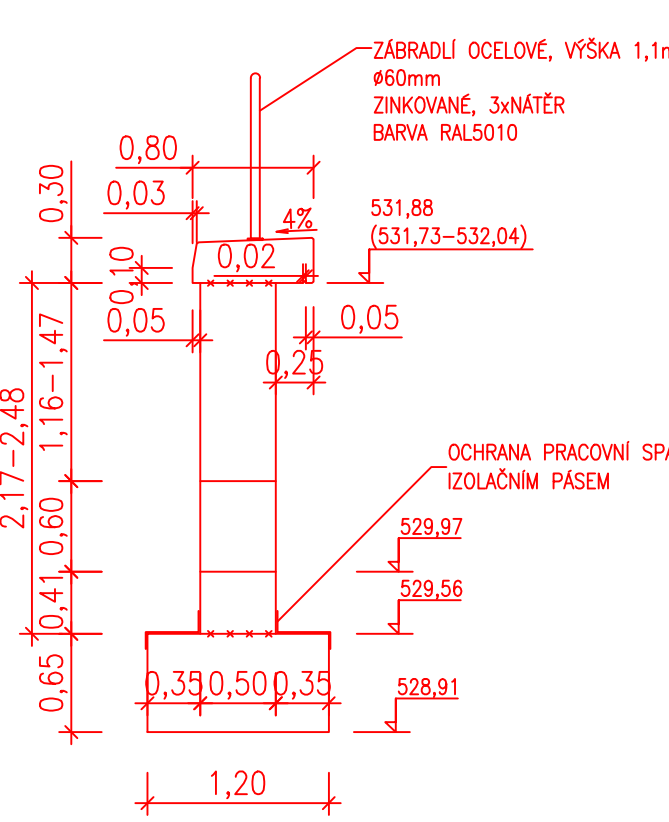
ŠACHTOVÉ DNO



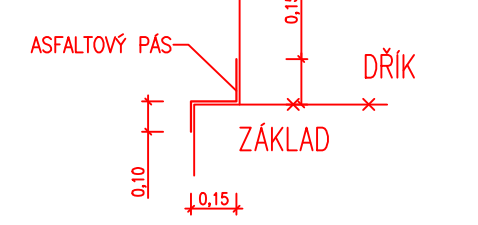
POHLED NA VÝTOKOVÉ ČELO



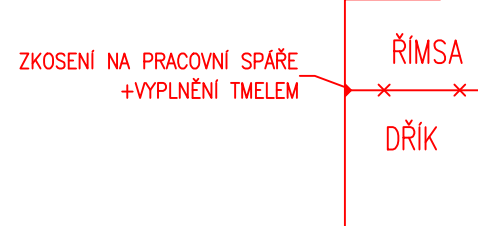
ŘEZ ČELEM



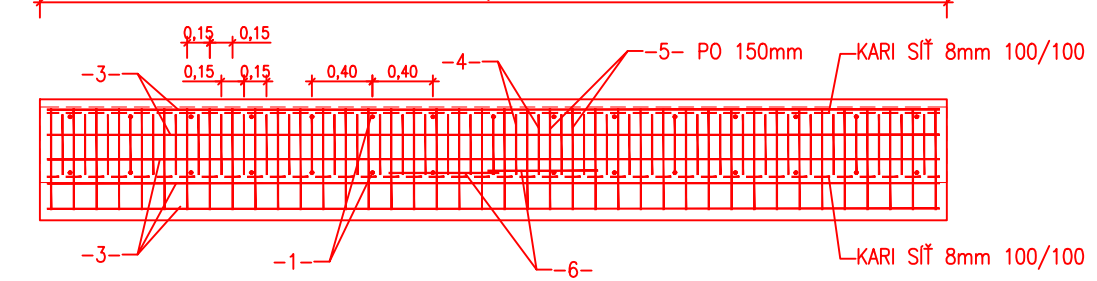
DETAIL PRACOVNÍ SPÁRY NA ZÁKLADU



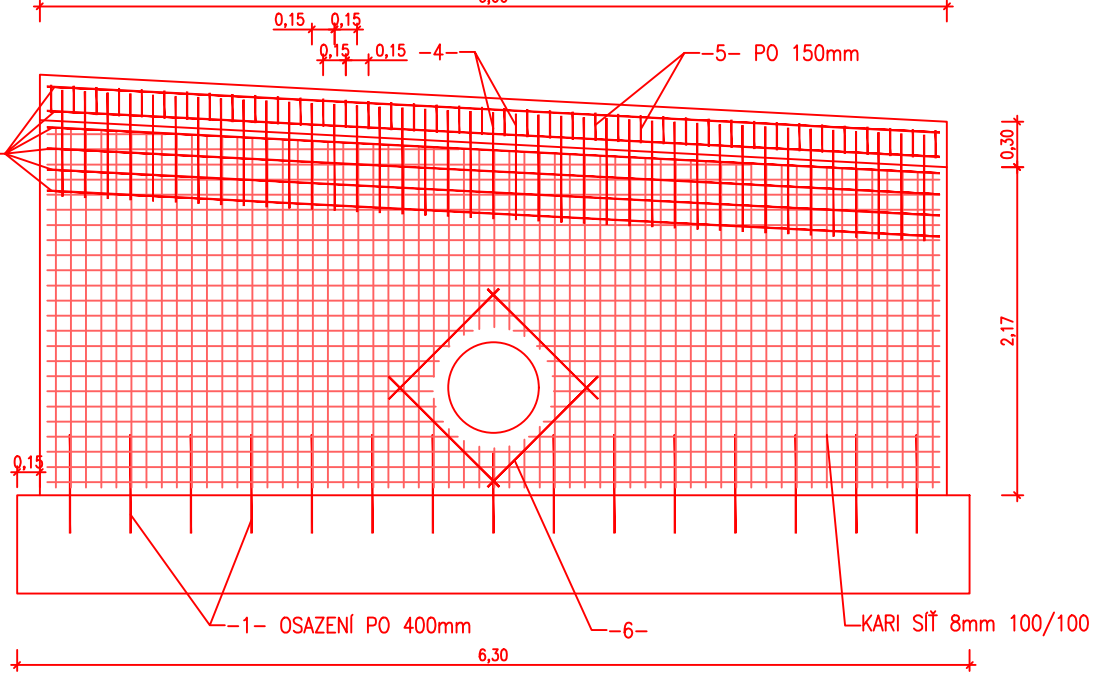
DETAIL PRACOVNÍ SPÁRY POD ŘÍMSOU



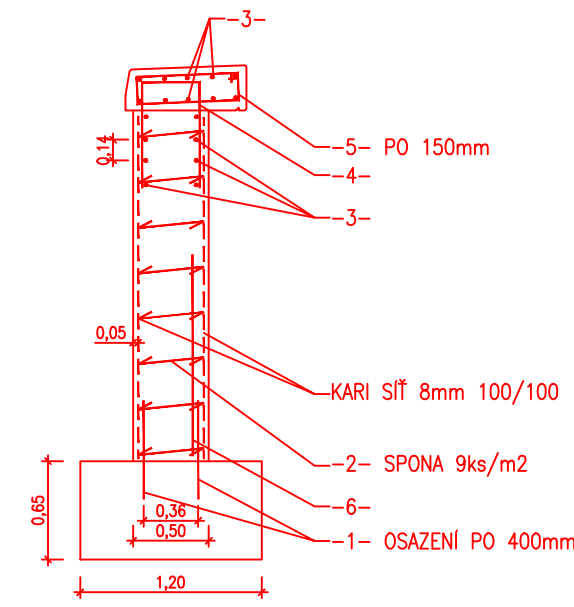
VÝKRESY VÝZTUŽE PŮDORYS



POHLED



ŘEZ



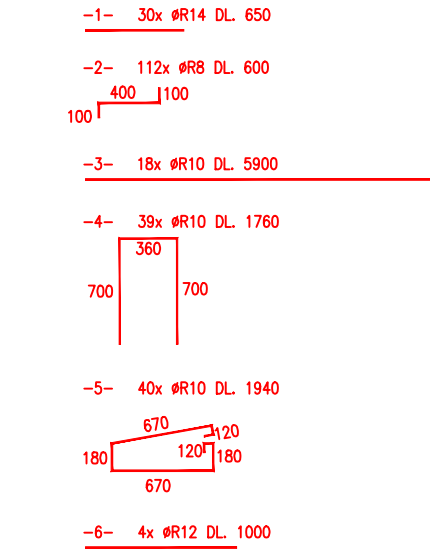
CELÉ TĚLESO VÝTOKOVÉHO ČELA BUDE OPATŘENO HYDROFODNÍM NÁTĚREM

BETON ČELA C30/37XF4

VÝZTUŽ 1 BUDE OSAZENÁ DO VYVRTANÝCH DĚR V ZÁKLADU A ZALEPENA CEMENTOVOU MALTOU

V MÍSTĚ PRŮCHODU POTRUBÍ BUDE VÝZTUŽ A KARISITĚ UPRAVENY DLE POTŘEBY

OZNAČENÍ POLOŽKY	PROFIL	DĚLKA [mm]	POČET [ks]	celková délka [m]			
				R8	R10	R12	R14
1	R14	650	30				19,50
2	R8	600	112	67,20			
3	R10	5900	18		106,20		
4	R10	1760	39		68,64		
5	R10	1940	40		77,60		
6	R12	1000	4			4,00	
délka celkem [m]				67,20	252,44	4,00	19,50
hmotnost 1bm [kg/m]				0,400	0,620	0,890	1,210
hmotnost celková [kg]				26,880	156,513	3,560	23,595
součet hmotností [kg]				210,548			



S-JTSK

PROJEKTANT: Ing. Jakub Holý		VYPRACOVAL: Ing. Jakub Holý		KONTROLOVAL: Ing. František Habura, Ph.D.		ZPRACOVATEL: Ing. František Habura, Ph.D.	
INVESTOR: Správa a údržba silnic Pardubického kraje, Doubravice 98, 53353 Pardubice		KRAJ / OBEC: Pardubický kraj / Skuhrov		ČÍSLO ZAKÁZKY:		FORMÁT:	
STAVBA: SILNICE III/31512 SKUHROV		STAVEBNÍ OBJEKT: SO 101 – SILNICE INTRAVILÁN		NÁZEV PŘÍLOHY: PROPUSTEK V KM 0,26585		PRÍL. Č.: D.1.1	
DATUM: 1.2026		STUPEŇ: PDPS		MĚŘÍTKO: 1:50		PARE: 6 x A4	
ČÁST:		PRÍL. Č.: D.1.1		FORMÁT: 6 x A4		PARE: 6 x A4	

DOCUMENTAČE LZE UŽÍVAT POUZE VE SMYSLU PŘÍSLUŠNÉ SMLOUVY O DÍLO. VÝKRES, JEJICH ČÁST, MŮŽE BÝT KOPÍROVÁN NEBO JINÝM ZPŮSOBEM ROZŠŘOVÁN POUZE PO PŘEDCHOZÍ SOHLASU ZPRACOVATELE.